



Borin Khy, Courtier immobilier résidentiel
 Gestion Borin Khy Inc.
GRUPE SUTTON EXCELLENCE INC., Agence immobilière
 1555, boul. de l'Avenir #100
 Laval (QC) H7S 2N5
<http://www.khyimmobilier.com>

514-998-3677 / 450-662-3036
 Télécopieur : 450-662-6585
bkhy@sutton.com



No Centris 12475338 (En vigueur)



508 999 \$

258 Rue Marie-Chapleau

Blainville

J7C 3M5

Région Laurentides

Quartier Nord

Près de

Plan d'eau

Genre de propriété	Maison à étages	Année de construction	1997
Type de bâtiment	Jumelé	Date de livraison prévue	
Intergénération		Saisonnier	
Dimensions du bâtiment	34,1 X 20 p	Reprise/Contrôle de justice	Non
Superficie habitable		Possibilité d'échange	
Superficie du bâtiment		Cert. de loc.	Oui (2023)
Dimensions du terrain	101,5 X 141,3 p	Numéro de matricule	00859 9000 00 0000
Superficie du terrain	4 740,42 pc	Date ou délai d'occupation	30 jours PA/PL acceptée
Cadastre	2655583	Signature de l'acte de vente	30 jours PA/PL acceptée
Zonage	Résidentiel		

Évaluation (municipale)		Taxes (annuelles)		Dépenses/Énergie (annuelles)	
Année	2020	Municipale	2 390 \$ (2024)	Frais communs	
Terrain	101 700 \$	Scolaire	247 \$ (2024)	Électricité	
Bâtiment	196 500 \$	Secteur		Mazout	
		Eau		Gaz	
Total	298 200 \$ (170,69%)	Total	2 637 \$	Total	

Pièce(s) et Espace(s) additionnel(s)

Nbre pièces	13	Nbre chambres (hors-sol + sous-sol)	3+1	Nbre salles de bains + salles d'eau	1+1
Niveau	Pièce	Dimensions	Revêtement de sol	Information supplémentaire	
RDC	Salle à manger	10,5 X 11 p	Céramique		
RDC	Cuisine	10,5 X 11 p	Céramique		
RDC	Salon	14 X 11 p	Plancher flottant		
RDC	Hall d'entrée/Vestibule	5,7 X 3,9 p	Céramique		
RDC	Salle de bains	11,6 X 6,8 p	Céramique		
2	Salle de bains	12 X 5,1 p	Céramique		
2	Chambre à coucher principale	10,11 X 16,5 p	Parqueterie		
2	Chambre à coucher	10 X 9 p	Parqueterie		
2	Chambre à coucher	9,4 X 11,11 p	Parqueterie		
SS1	Chambre à coucher	10,6 X 11,11 p	Parqueterie		
SS1	Rangement	5,6 X 5 p	Béton		

SS1	Bureau	14,1 X 8,9 p	Plancher flottant
SS1	Salle familiale	18,2 X 11,1 p	Béton

Caractéristiques

Système d'égouts	Municipalité	Appareils loc. (mens.)	
Approvisionnement eau	Municipalité	Rénovations	Fenestration - 2024 (22 000 \$)
Fondation	Béton coulé	Piscine	
Revêtement de la toiture	Bardeaux d'asphalte	Stat. (total)	Allée (6)
Revêtement	Aluminium, Brique	Allée	Asphalte
Fenestration	PVC	Garage	
Type de fenestration		Abri d'auto	
Énergie/Chauffage	Électricité	Terrain	Clôturé
Mode chauffage	Air soufflé (pulsé), Plinthes électriques	Topographie	
Sous-sol	6 pieds et plus, Partiellement aménagé	Particularités du site	
Salle de bains		Eau (accès)	
Inst. laveuse-sécheuse	Salle d'eau (1er niveau/RDC)	Vue	
Foyer-Poêle		Proximité	Autoroute, École primaire, École secondaire, Garderie/CPE, Parc, Piste cyclable, Train de banlieue
Armoires cuisine	Mélamine	Particularités du bâtiment	
Commodités - Unité/propriété	Thermopompe murale	Efficacité énergétique	
Restrictions/Permissions		Adapté pers. mobilité réduite	
Animaux			

Inclusions

Thermopompe, stores, luminaires

Exclusions

Lave-vaisselle et autres électroménagers, abri-tempo, rangement extérieur (2 petites remises plastique)

Remarques

Située dans la magnifique ville de Blainville, cette charmante maison jumelée vous offre un cadre de vie idéal, au coeur de la nature et à proximité de toutes les commodités nécessaires. Ce charmant jumelé dispose de 3 chambres à coucher au 2e étage et d'une autre chambre au sous-sol, offrant amplement d'espace pour une famille. La maison est très lumineuse, avec des pièces baignées de lumière naturelle créant une atmosphère chaleureuse et accueillante. Ne manquez pas cette opportunité unique de vivre dans un cadre idyllique et accueillant. Contactez-nous dès aujourd'hui pour plus d'informations ou pour planifier une visite. *** Voir ADDENDA

Addenda

Située dans la magnifique ville de Blainville, cette charmante maison jumelée vous offre un cadre de vie idéal, au coeur de la nature et à proximité de toutes les commodités nécessaires.

Points forts de la propriété :

Emplacement exceptionnel : Nichée dans un environnement naturel paisible, cette maison bénéficie d'une luminosité exceptionnelle et une proximité de nombreuses zones d'activités en plein air. Vous pourrez profiter de balades relaxantes et d'activités en nature tout en étant à seulement 5 minutes des artères principales.

Proximité des services : Bien que située au coeur de la nature, cette maison est proche de tous les services essentiels. Les épiceries, écoles, services de santé et commerces sont facilement accessibles, assurant une vie pratique et confortable.

Conception lumineuse et spacieuse : Ce charmant jumelé dispose de 3 chambres à coucher au 2e étage et d'une autre chambre au sous-sol, offrant amplement d'espace pour une famille. La maison est très lumineuse, avec des pièces baignées de lumière naturelle créant une atmosphère chaleureuse et accueillante.

Cour extérieure ensoleillée et intime : Profitez de moments de détente dans la cour extérieure, qui est intime et ensoleillée. Elle est également équipée d'un grand cabanon neuf, parfait pour le rangement ou les projets de bricolage.

Terrain spacieux : Le très grand terrain en forme de pointe offre de nombreuses possibilités d'aménagements et d'activités de plein air.

Rue tranquille : La maison est située dans une rue calme, idéale pour une vie familiale sereine loin du bruit et de l'agitation de la ville.

Investissements récents : Plus de 60 000 \$ ont été investis dans la dernière année pour améliorer la maison, notamment :

- Remplacement des portes et fenêtres
- Installation d'une thermopompe murale à 4 têtes
- Amélioration des planchers
- Rénovation de la cuisine
- Aménagement du sous-sol
- Installation d'un cabanon Riopel
- Et bien d'autres améliorations

Entretien impeccable : La maison a été méticuleusement entretenue au fil des ans, assurant ainsi une condition optimale pour les futurs propriétaires.

Pourquoi choisir cette maison ?

Un équilibre parfait entre nature et commodités : Profitez d'un cadre de vie paisible tout en ayant toutes les commodités à portée de main.

Un investissement sûr : Blainville est une ville en plein essor offrant une excellente qualité de vie et un bon potentiel de valorisation immobilière.

Un espace pour toute la famille : Avec ses 4 chambres et ses espaces lumineux, cette maison est idéale pour une famille cherchant confort et espace.

Ne manquez pas cette opportunité unique de vivre dans un cadre idyllique et accueillant. Contactez-nous dès aujourd'hui pour plus d'informations ou pour planifier une visite.

Vente avec garantie légale

Déclaration du vendeur

Oui DV-70548

Source

GROUPE SUTTON EXCELLENCE INC., Agence immobilière

La présente ne constitue pas une offre ou une promesse pouvant lier le vendeur à l'acheteur, mais une invitation à soumettre de telles offres ou promesses.



Extérieur



Extérieur



Extérieur



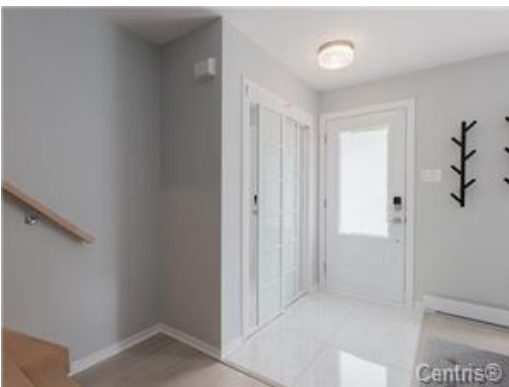
Extérieur



Hall d'entrée/Vestibule



Hall d'entrée/Vestibule



Hall d'entrée/Vestibule



Hall d'entrée/Vestibule



Salon



Salon



Salon



Salon



Salle à manger



Salle à manger



Salle à manger



Cuisine



Cuisine



Cuisine



Cuisine



Chambre à coucher



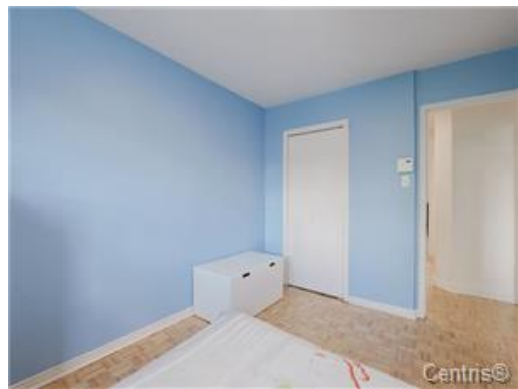
Chambre à coucher



Chambre à coucher



Chambre à coucher



Chambre à coucher